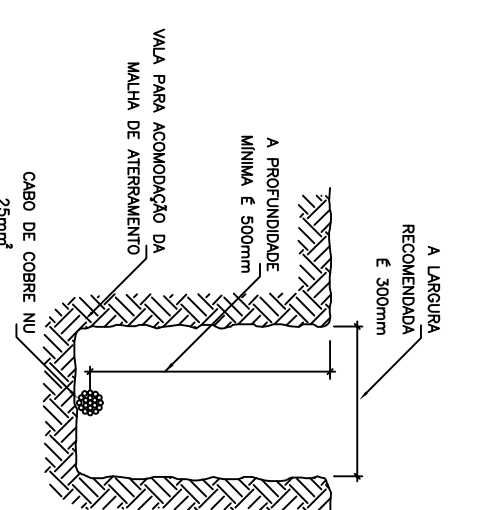
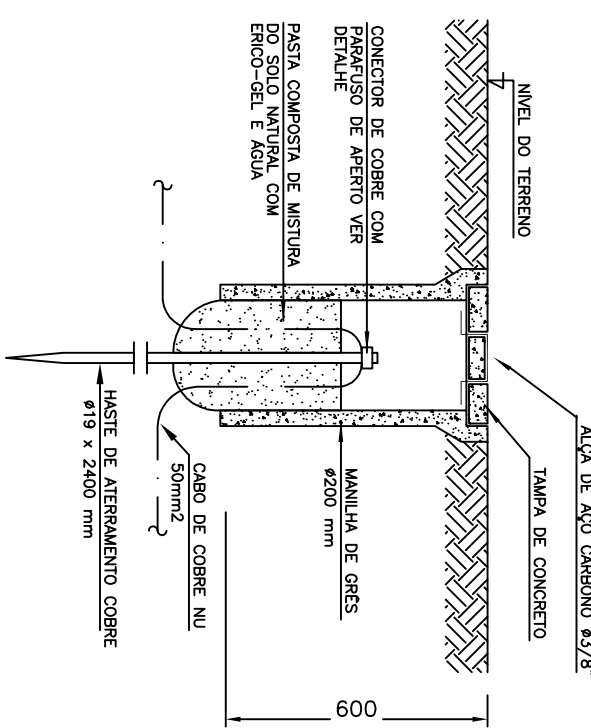
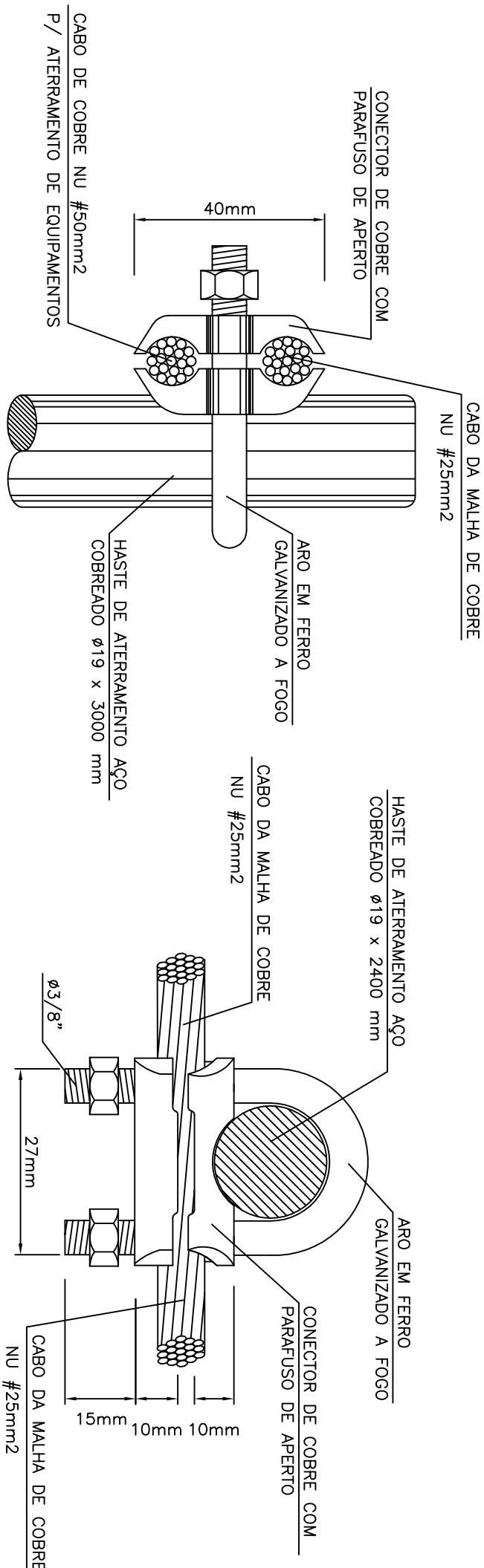


DESCRIÇÃO:

- 01 - TAMPA SUPERIOR EM CHAPA DE FERRO 16 USG.
- 02 - TAMPA FRONTAL MOVEL EM CHAPA DE FERRO 16USG.
- 03 - TAMPA DE PROTEÇÃO EM CHAPA DE FERRO 16 USG.
- 04 - ANTEPARO DE PROTEÇÃO EM TELA DE AÇO INOX 16 USG - MALLA MÁXIMA 20mm
- 05 - PLACA LATERAL EM CONCRETO PRE-MOLDADO.
- 06 - PLACA DE INTERLIGAÇÃO EM CONCRETO PRE-MOLDADO.
- 07 - CANTONEIRA PARA FIXAÇÃO DAS PLACAS DE CONCRETO.
- 08 - PLACA DE ALIMENTAÇÃO COM OS DIFERES. TERMO DE MORTE - ALTA TENSÃO*.
- 09 - PLACA DE ALIMENTAÇÃO EM ALUMINIO - *abobadadom INTERIOS.*
- 10 - TAMPA DE FERRO PUNDO - *abobadadom INTERIOS.*
- 11 - TAMPA DE FERRO PUNDO - *abobadadom INTERIOS.*
- 12 - TAMPA DE FERRO PUNDO - *abobadadom INTERIOS.*
- 13 - CABO DE COBRE 16 - BITOLA 25mm².
- 14 - CABO DE COBRE 16 - BITOLA 25mm².
- 15 - CABO DE COBRE 16 - BITOLA 25mm².
- 16 - HASTE DE ATERRAMENTO EM AÇO CONCRETADO - 13x2400mm.
- 17 - CHAPA DE ALUMINIO COM TAMPA DE CONCRETO - 300x300mm INTERIOS, PARA INSPEÇÃO DE ATERRAMENTO PARA TENSÕES AT. EM CHAPA DE FERRO 14 USG.
- 18 - MALLA TERMINAL DE AT. - 15KV - EM CHAPA DE FERRO 14USG.
- 19 - CABO DE COBRE ISOLAMENTO 220KV, 16bitm* PARA SISTEMA COM NEUTRO ATERRADO.
- 20 - CABO DE COBRE ISOLAMENTO 220KV, 16bitm* PARA SISTEMA COM NEUTRO ATERRADO.
- 21 - CABO DE COBRE ISOLAMENTO 220KV, 16bitm* PARA SISTEMA COM NEUTRO ATERRADO.
- 22 - CABO DE COBRE ISOLAMENTO 220KV, 16bitm* PARA SISTEMA COM NEUTRO ATERRADO.
- 23 - CABO DE COBRE ISOLAMENTO 220KV, 16bitm* PARA SISTEMA COM NEUTRO ATERRADO.
- 24 - CUBA LONGA 90 DE PVC RIGIDO 3 (85mm nominal).
- 25 - BLOCA E ARRUELA DE ALUMINIO 37.
- 26 - BLOCA E ARRUELA DE ALUMINIO 37.
- 27 - TRANSFORMADOR DE FORÇA DE 11,5KV/VA - 13,8KV/220-127V, LIGAR O MESMO NO TAP 13,5KV.
- 28 - TRANSFORMADOR DE FORÇA DE 11,5KV/VA - 13,8KV/220-127V, LIGAR O MESMO NO TAP 13,5KV.
- 29 - CABA TIPO BAR PARA INSTALAÇÃO DE MEDIDOR POU FALSO (PARABO COPEL).
- 30 - CABA TIPO BAR PARA INSTALAÇÃO DE MEDIDOR POU FALSO (PARABO COPEL).
- 31 - CABA TIPO BAR PARA INSTALAÇÃO DE DISJUNTOR DE PROTEÇÃO GERAL (VER DETALHE).
- 32 - DISJUNTOR TERMOMAGNETICO TRIPOLAR CORRENTE NOMIAL 300A.
- 33 - BARRAMENTO DE COBRE 25x50mm (327A) PARA LIGAÇÃO DAS FASES.
- 34 - BARRAMENTO DE COBRE 25x50mm (327A) PARA LIGAÇÃO DAS FASES.
- 35 - BARRAMENTO DE COBRE 25x50mm (327A) PARA LIGAÇÃO DAS FASES.
- 36 - BLOCA E ARRUELA DE ALUMINIO 34* (85mm nominal).
- 37 - VIGA DE AÇO PARA TRANSFORMADOR.
- 38 - VIGA DE AÇO PARA TRANSFORMADOR.
- 39 - VIGA DE AÇO PARA TRANSFORMADOR.
- 40 - CHAPA DE ALUMINIO EM ALUMINIO PARA A INTERLIGAÇÃO DOS QUADROS DE DISTRIBUIÇÃO AO QUADRO DE DISTRIBUIÇÃO GERAL.
- 41 - ELETRODUTO DE PVC RIGIDO 1" (25mm nominal).
- 42 - BLOCA E ARRUELA DE ALUMINIO 34* (85mm nominal).
- 43 - BLOCA E ARRUELA DE ALUMINIO 34* (85mm nominal).
- 44 - PARAFUSO POLIURETANO 16xV - 56A.
- 45 - SUPORTE PARA LETEIRA (MESA ESCALONATEL).



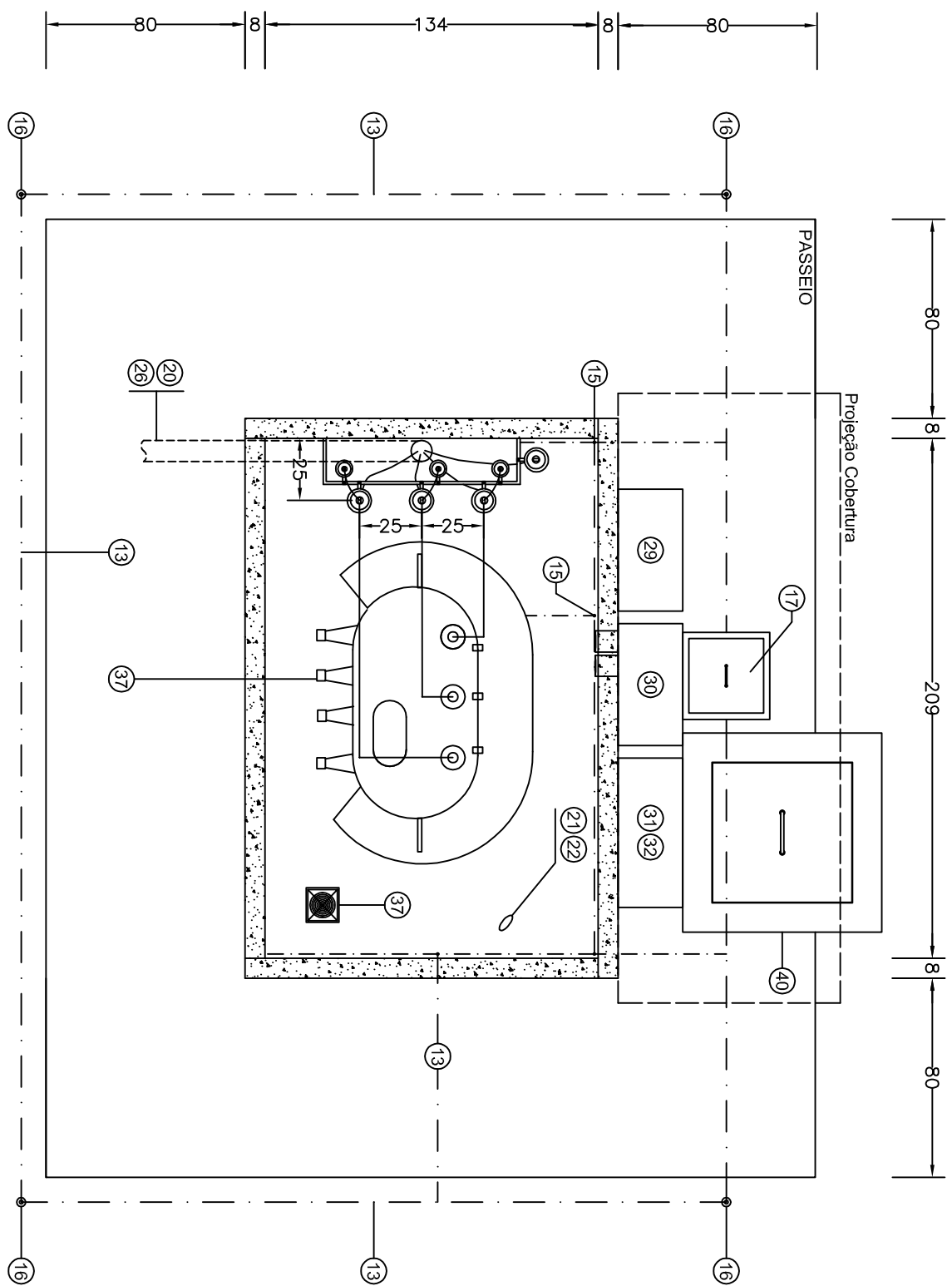
DETALHE DO POÇO DE ATERRAMENTO

DES EN MAN

DETALHE DA VALETA

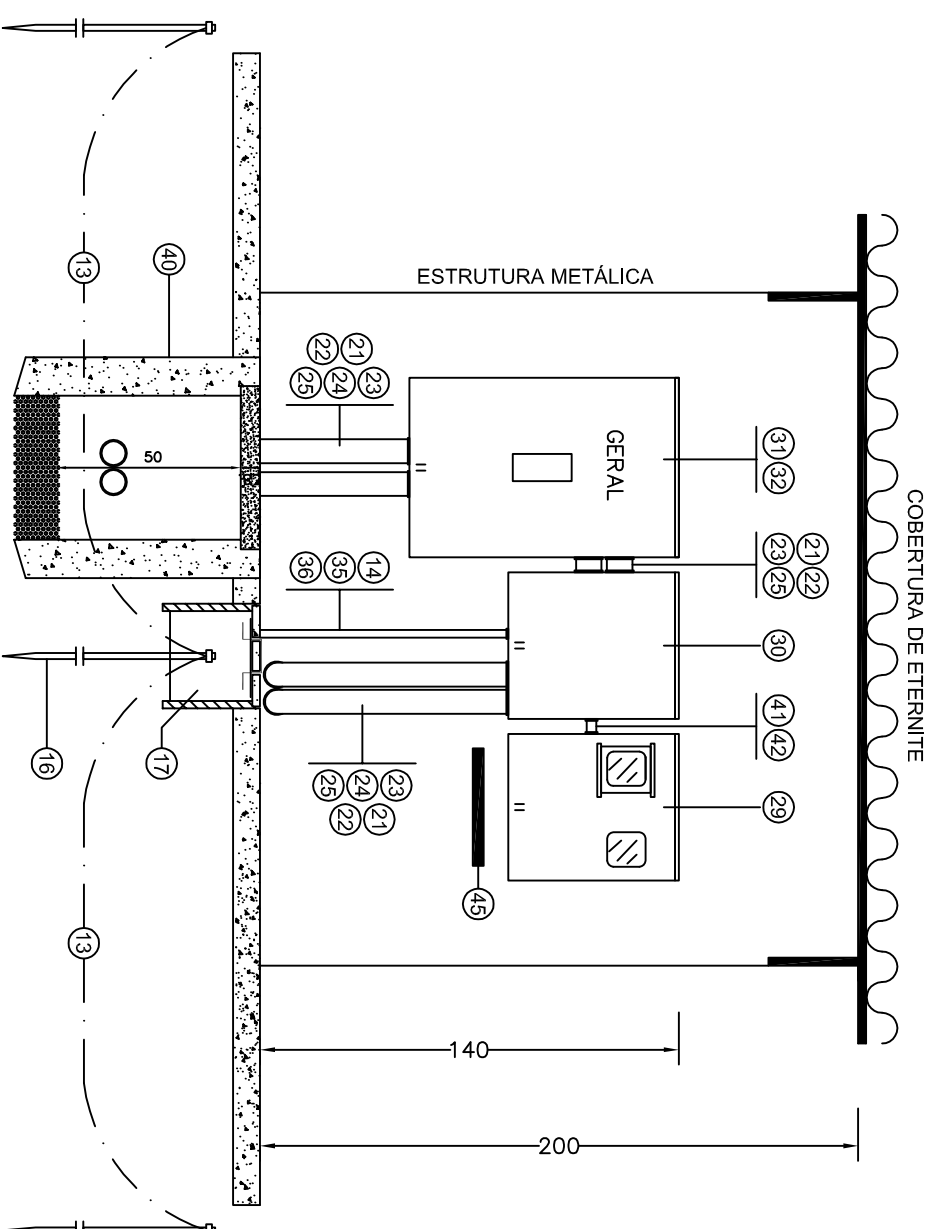
DIMENSÕES EM MM

DIMENSÕES EM MM



VISTA SUPERIOR (SEM TAMPA METÁLICA)

ESCALA 1:25



DETALHE DA MURETA DE MEDIÇÃO E PROTEÇÃO

ESCALA 1:25

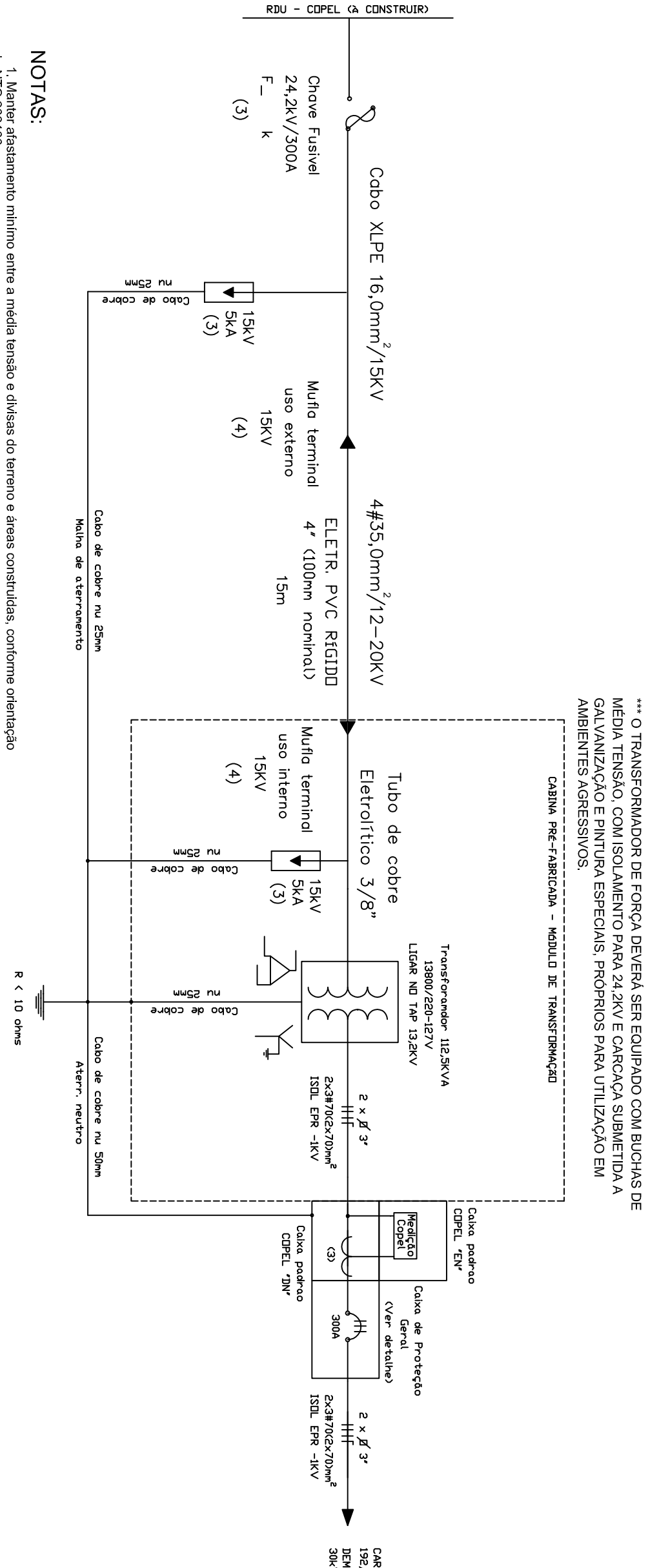
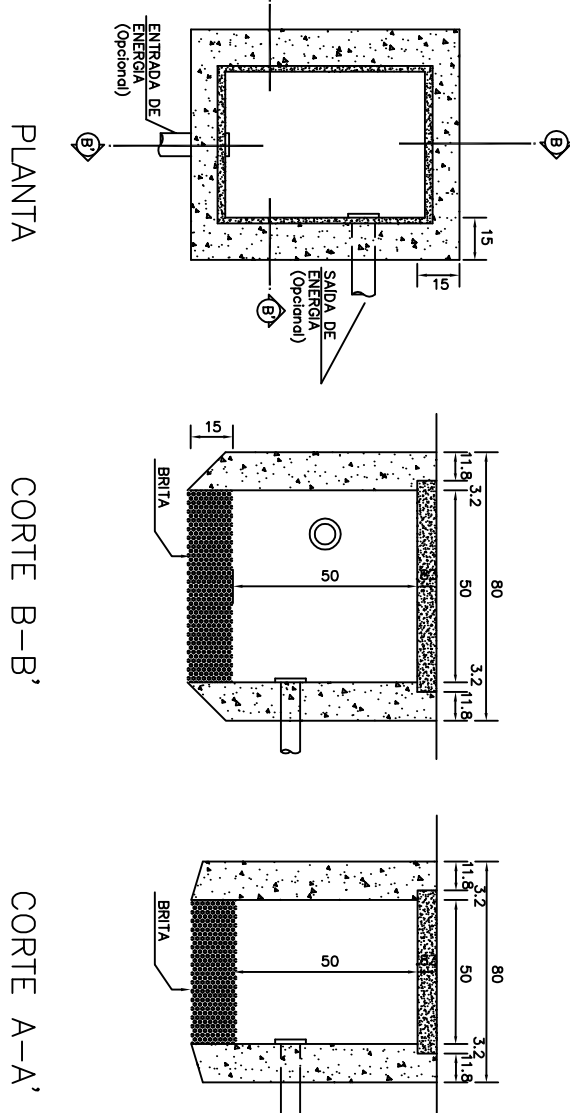


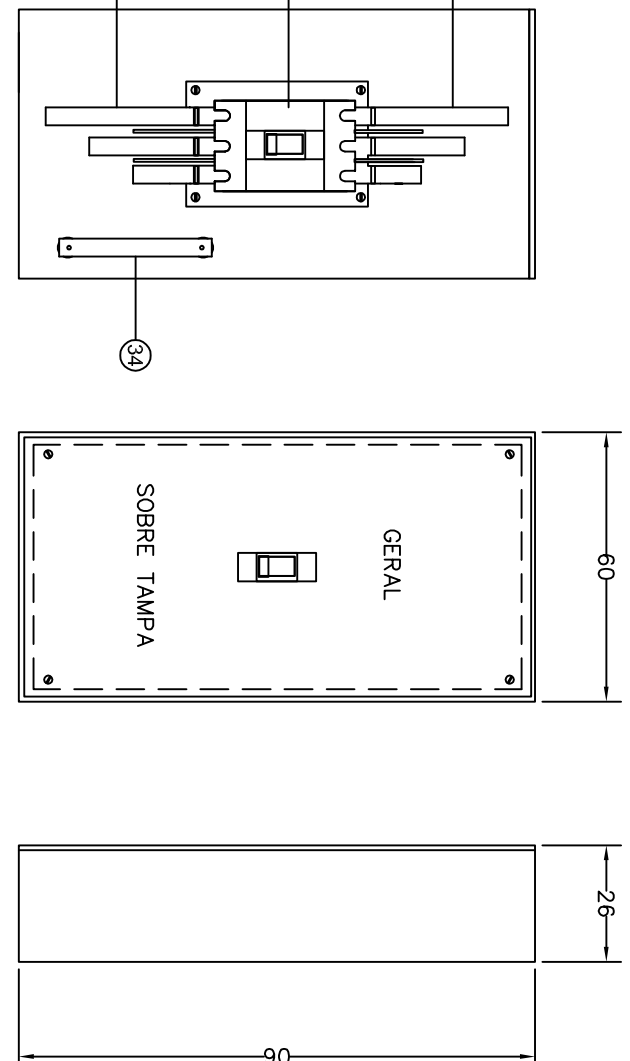
DIAGRAMA UNIFILAR

SEM ESCALA



CAIXA DE PASSAGEM SUBTERRANEA

DIMENSOES EM CM



DETALHE CAIXA DE PROTEÇÃO GERAL

DIMENSOES EM CM

[illegible]

CASSIANO D'AGOSTINI AMNES M.E.		CPF:
CNPJ: 06.948.627/0001-74 CNPJ: 06.905.625-541 / 06.003.282-8 E-mail: cassiano@matinhos.com.br R. S. 1000 - JARDIM LINDO - JARDIM LINDO		
RECONHECER: TÍTULO		
_____ DR. CASSIANO D'AGOSTINI AMNES OAB Nº: 46677/0		
CLIENTE	PREFEITURA MUNICIPAL DE MATINHOS	
RUA PASTOR ELIAS ABRAHÃO, 22.		
MATINHOS - PR		
DETALHES DO SERVIÇO		
PROJETO ELÉTRICO DE IMPLANTACÃO DE CABINA PRÉ FABRICADA COM TRANSFORMADOR DE FORÇA DE 112.5KVA - 13,8KV/220-127V, PARA ATENDIMENTO O MERCADO PÚBLICO MUNICIPAL DE MATINHOS		
TÍTULO DO SERVIÇO	DETALHES CONSTRUTIVOS	
DIAGRAMA UNIFILAR		
FECHA	DATA DO SERVIÇO	DATA DO CLIENTE
12/07/2013	12/07/2013	12/07/2013